

Wiesenhaus-Kanon

♩ = 153



Kin - der, vie - le, vie - le



Kin - der, vie - le, vie - le



Kin - der gehn hier ein und



aus. Zäh - ne - put - zen,



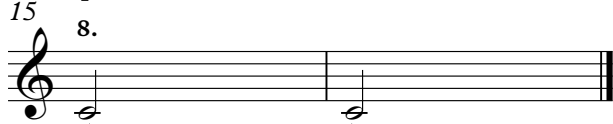
du-schen, ka - cken, Es - sen ko - chen,



Bro - te ba - cken, sin - gen, tan - zen,



Spä - ße ma - chen: Dank sei die - sem



Haus!